

LE DÉCROCHAGE SCOLAIRE



Ligue des Droits
de l'Enfant



PRÉSENTATION



Marigona Ljatifi : coordinatrice

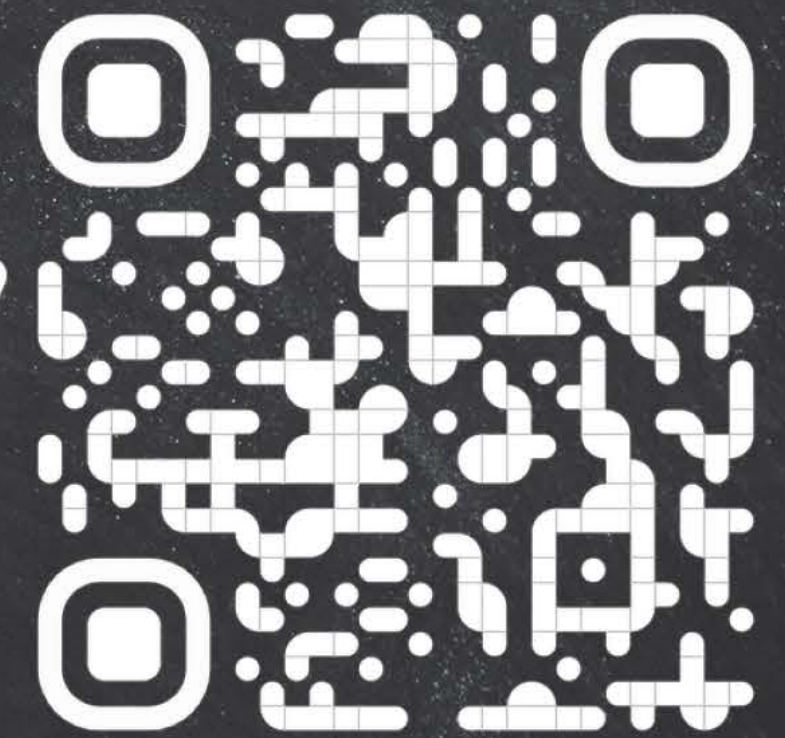
Thalia Amen : juriste et responsable en éducation permanente

Nikita Fossoul : chargée de projet

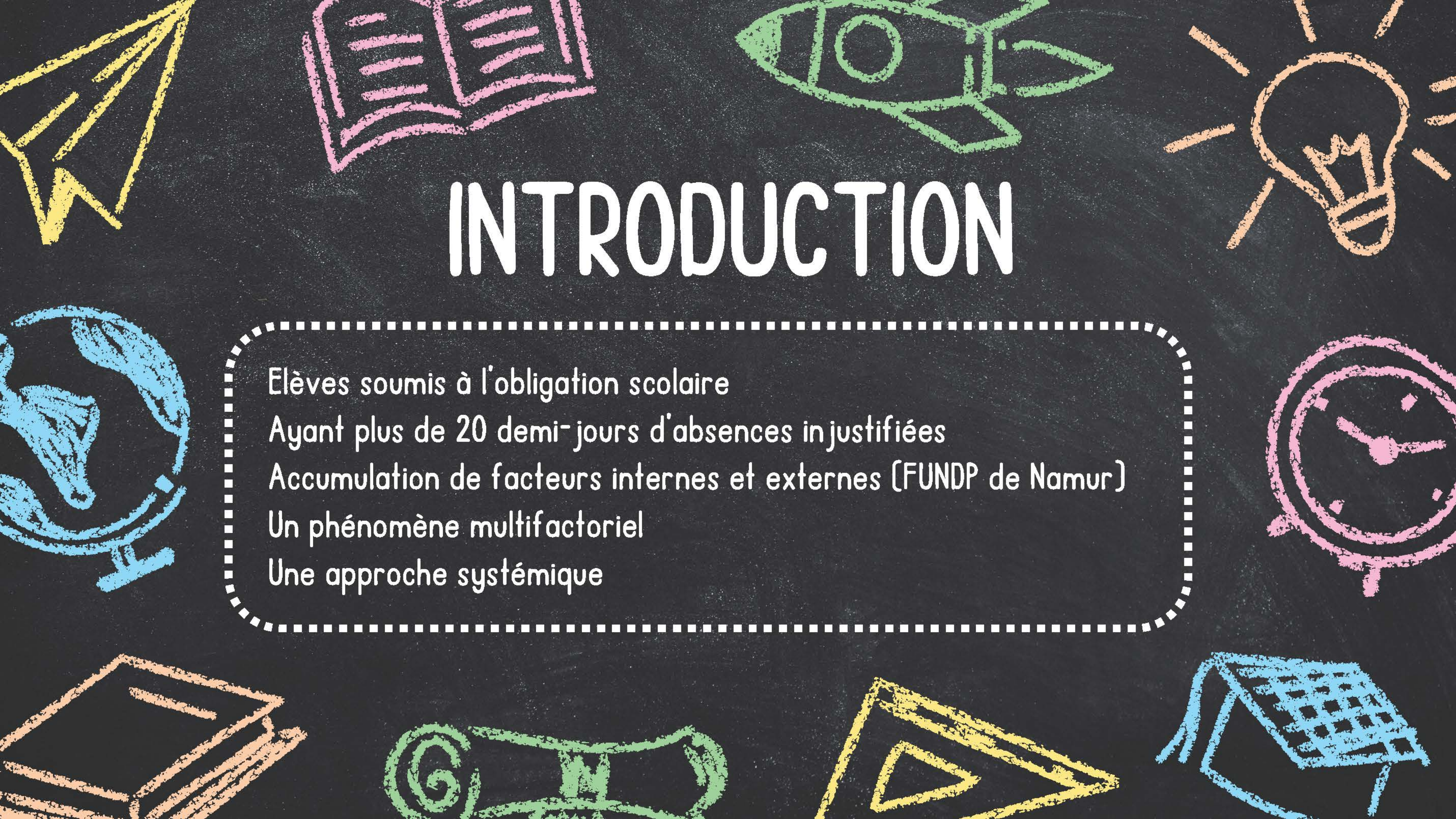
Association reconnue en éducation permanente
Etudes et analyses sur les droits de l'enfant



Nous sommes aussi sur les réseaux !
@ Ligue des Droits de l'Enfant



Suivez notre actu !



INTRODUCTION

Elèves soumis à l'obligation scolaire

Ayant plus de 20 demi-jours d'absences injustifiées

Accumulation de facteurs internes et externes (FUNDP de Namur)

Un phénomène multifactoriel

Une approche systémique



QUI SONT CES JEUNES ?

Les élèves contestataires

Les élèves passifs

Les jeunes en difficultés
familiales

Les élèves en mal-être
psychologique



Causes pouvant mener au décrochage



FACTEURS SCOLAIRES

DIFFICULTÉS
D'APPRENTISSAGE

ÉTIQUETAGE

CLIMAT SCOLAIRE



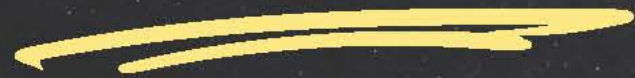


Causes pouvant mener au décrochage

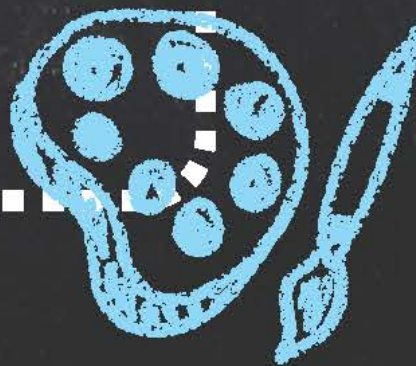
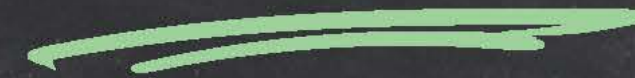


FACTEURS PERSONNELS ET PSYCHOLOGIQUES

SANTÉ MENTALE
DES JEUNES



L'INTELLIGENCE
ARTIFICIELLE



Causes pouvant mener au décrochage



FACTEURS FAMILIAUX ET CONDITIONS ÉCONOMIQUES PRÉCAIRES



SOUTIEN
PARENTAL



IMPORTANCE
D'UNE BONNE
COMMUNICA-
TION

MANQUE DE
RESSOURCES
FINANCIÈRES

ENQUÊTE
INTERNATIO-
NALE PISA

Causes pouvant mener au décrochage

INFLUENCE DES
PAIRS

CRISE CLIMATIQUE

FACTEURS SOCIAUX ET ENVIRONNEMENTAUX



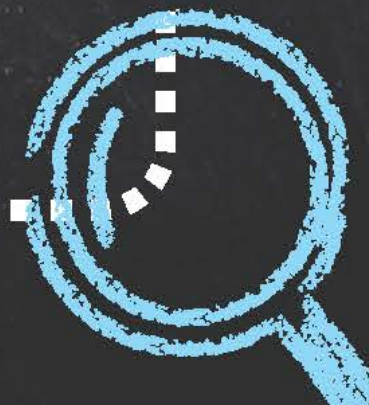
Causes pouvant mener au décrochage



FACTEURS INSTITUTIONNELS ET PROBLÈMES D'ORIENTATION

DIFFICULTÉS
D'APPRENTISSAGE

DYSFONCTIONNEMENTS
INSTITUTIONNELS



LES LEVIERS D'ACTION

UN SUIVI POUR ET AVEC LE JEUNE

REPÉRER
PRÉCOCEMENT LES
SIGNES DE
DÉCROCHAGE

CRÉATION D'UNE
RELATION DE
CONFIANCE AVEC LE
JEUNE

"CELLULE
DÉCROCHAGE
SCOLAIRE"

INVESTIR DANS LE SOUTIEN
PSYCHOLOGIQUE

123



LES LEVIERS D'ACTION

TRAVAIL DE COLLABORATION

LE TRAVAIL EN RÉSEAU PERMET UNE PRISE EN CHARGE COHÉRENTE ET GLOBALE



SOUTIEN DES FAMILLES

RÔLE CENTRAL
DANS LE
PARCOURS
SCOLAIRE

RENFORCER LE
SOUTIEN
QUOTIDIEN

ASSURER UNE
COTINUITÉ
ÉDUCATIVE



CONSTRUCTION
D'UNE
"ALLIANCE
ÉDUCATIVE"

LES LEVIERS D'ACTION





ADAPTER LES RÉPONSES ÉDUCATIVES ET LA FORMATION DES ENSEIGNANTS

- 
1. Solutions flexibles et individualisées
 2. Redonner du sens aux apprentissages
 3. Valoriser les compétences du jeune
 4. Formation des enseignants (Covid-19)
- 



LES LEVIERS D'ACTION





LES LEVIERS D'ACTION

ADOPTER UNE POSTURE RÉFLEXIVE ET BIENVEILLANTE



ÉVITER LES
SANCTIONS



CLIMAT SCOLAIRE
POSITIF



LES LEVIERS D'ACTION

LE DÉCRET DU 16 MAI
2024 RELATIF À LA
RÉDUCTION DU
DÉCROCHAGE SCOLAIRE
ET À LA LUTTE CONTRE
L'ABSENTÉISME DES
ÉLÈVES

1. Identification précoce des jeunes à risque
2. Accompagnement spécialisé
3. Formations spécialisées
4. Renforcement des partenariats avec le secteur non scolaire
5. Création de dispositifs spécifiques
6. Droit à la réintégration scolaire



VERS QUELS ORGANISMES REDIRIGER LES JEUNES ?

LES
FAMILLES

LES CENTRES
PMS

LE SERVICE DE
MÉDIATION
SCOLAIRE

LES ÉDUCATEURS
DE QUARTIERS ET
LES MAISONS DE
JEUNES

LES ÉCOLES
DE DEVOIRS

LES
CONTRATS DE
PRÉVENTION

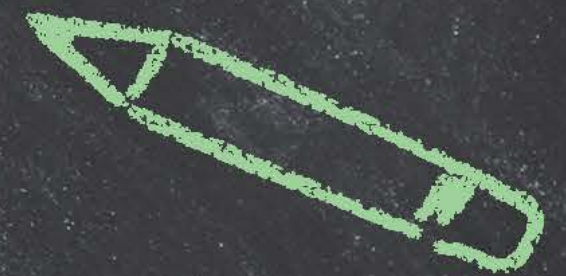
LES
ASSOCIATIONS
COMME L'ASBL
BRAVVO

LES AIDES EN
MILIEU OUVERT

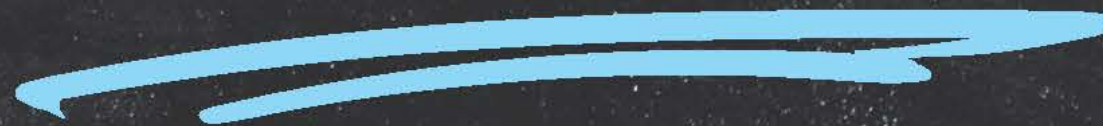
LES SERVICES
D'ACCROCHAGE
SCOLAIRE

L'ACCROCHAGE SCOLAIRE, UNE UTOPIE ?

1. Restaurer le lien et la confiance
2. Donner du sens au parcours scolaire
3. Mettre en place un accompagnement spécialisé
4. S'appuyer sur des dispositifs alternatifs
5. Implication des familles et travail en réseau
6. Valoriser les réussites, même petites



well





MERCI POUR VOTRE
ATTENTION !



Ligue des Droits
de l'Enfant